



Journée du territoire 2017, UNINE – HEG Arc

L'immobilier, moteur du développement économique territorial?

Session 3: Les villes et régions touristiques

Sion: une liaison câblée plaine-montagne comme levier de développement résidentiel et touristique ?

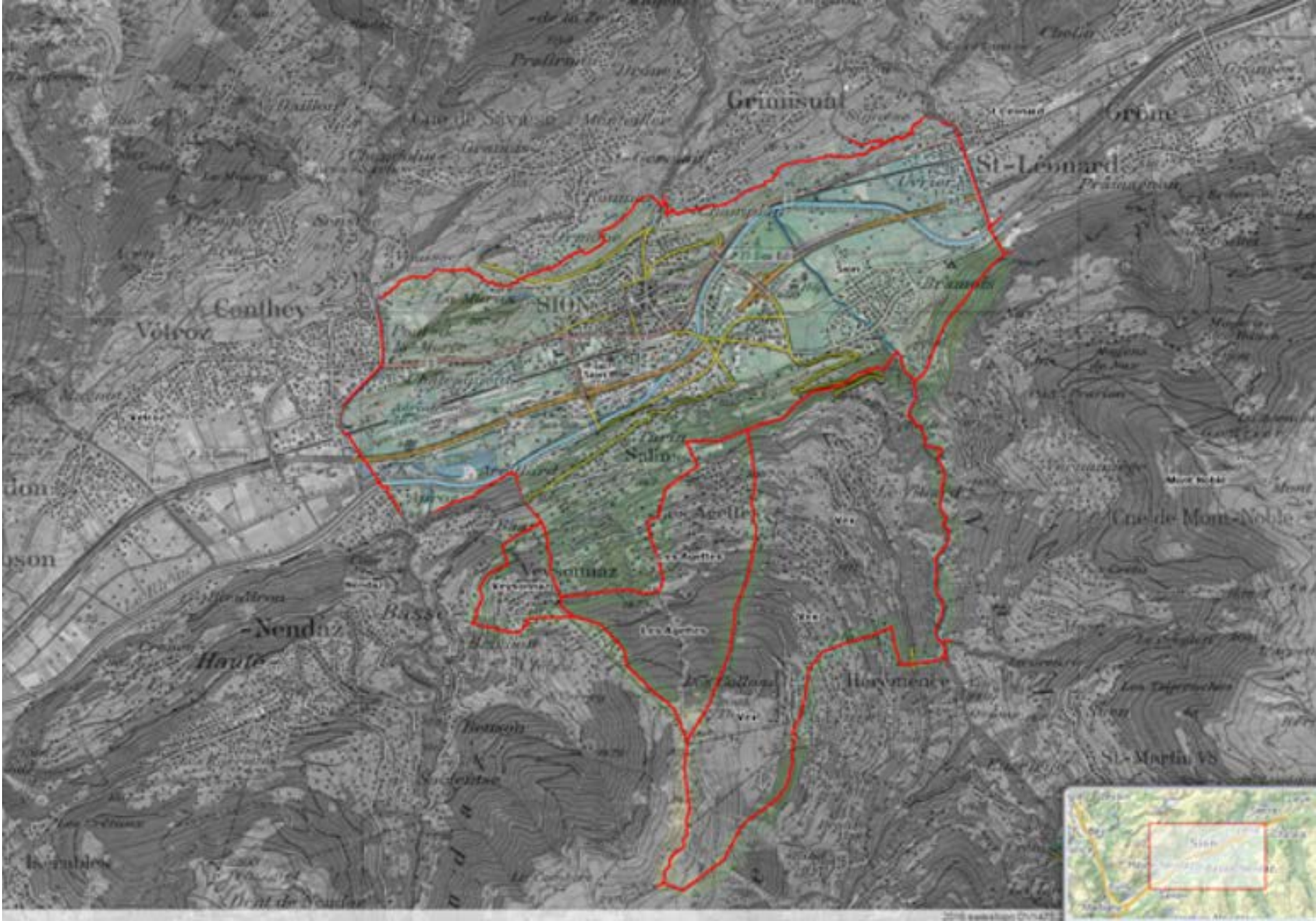
Christophe Clivaz, Conseiller municipal en charge du dicastère de l'urbanisme et de la mobilité
c.clivaz@sion.ch, 27 octobre 2017



<https://www.myswitzerland.com/fr-ch/sion-sitten.html>



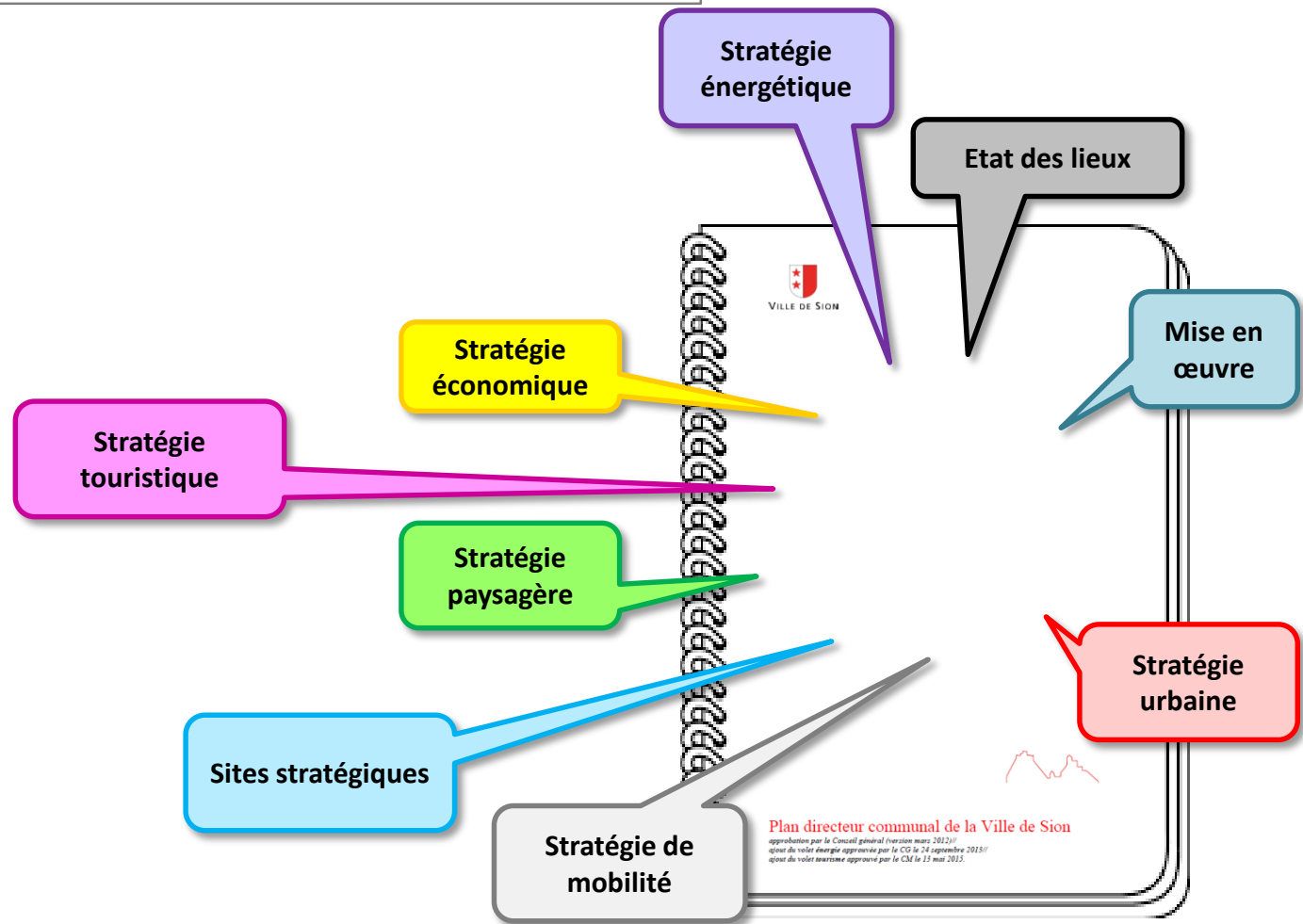


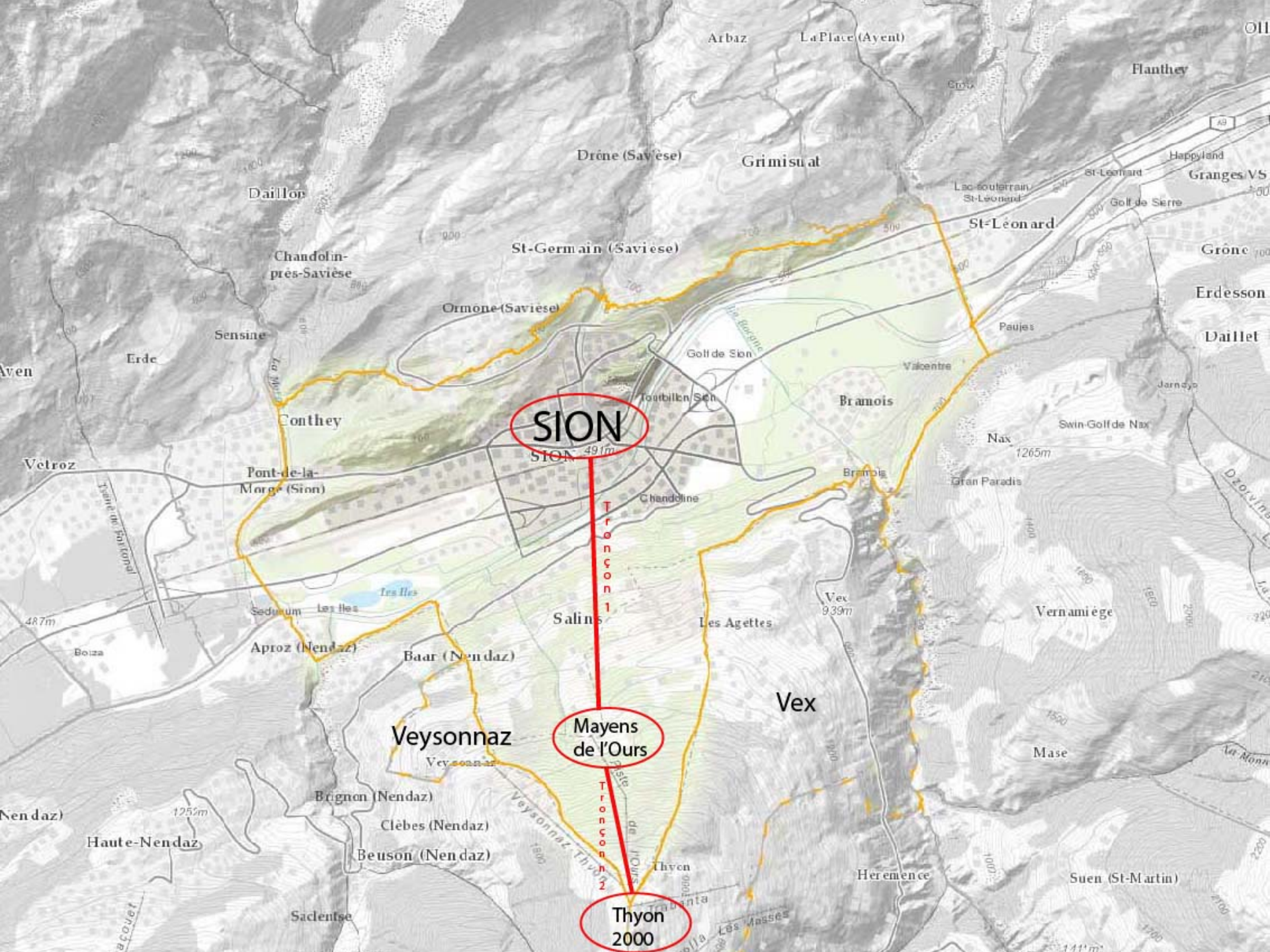


2016, elevation CHNAT2

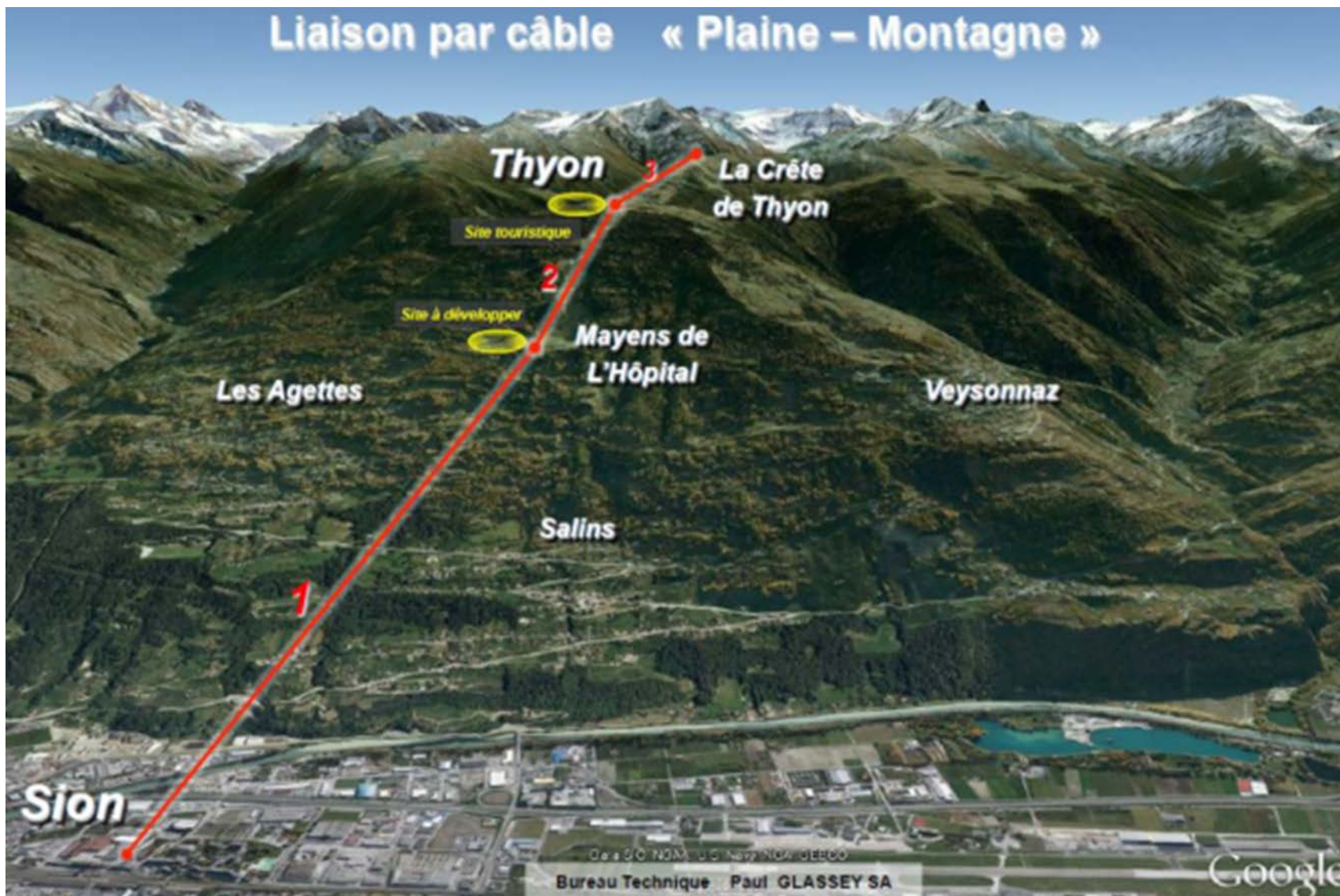


Le Plan directeur communal (PDCom) l'échelle globale du territoire sédunois





Liaison par câble « Plaine – Montagne »



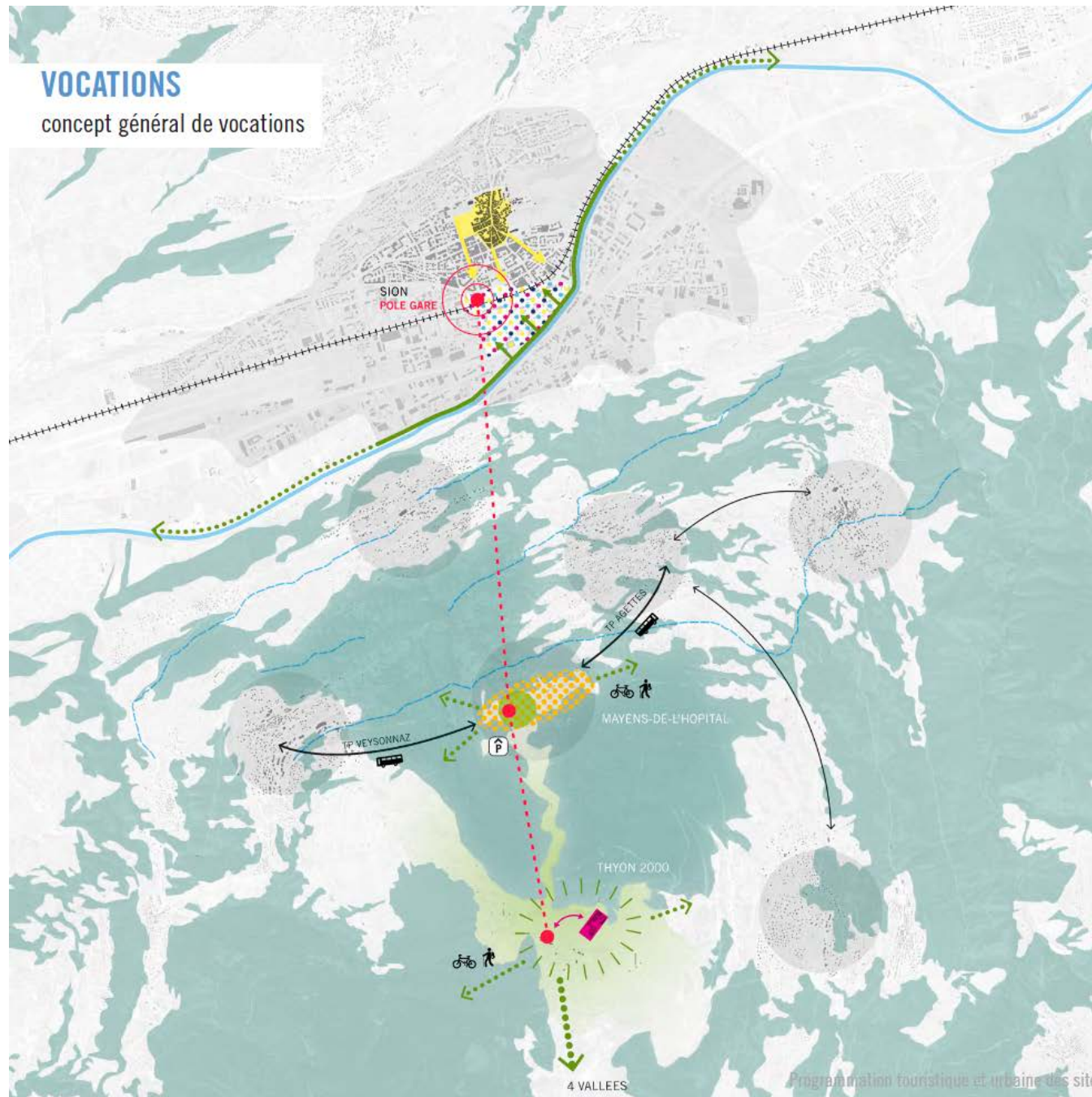
Bureau Technique Paul GLASSEY SA

Google



VOCATIONS

concept général de vocations



UN SYSTÈME TRIPOLAIRE INTERDÉPENDANT

SION SECTEUR GARE / COUR DE GARE

Secteur artisanal en mutation

> développement d'une mixité :
campus HE/activités
tertiaires/logements

LES MAYENS DE L'HÔPITAL

Secteur vierge à forte composante forestière et affecté
en zone à bâtir

> mise en réseau du mi-coteau (Veysonnaz, Mayens de l'Hôpital, Agettes)
> développement d'un quartier durable
(extension de Sion)
> phasage

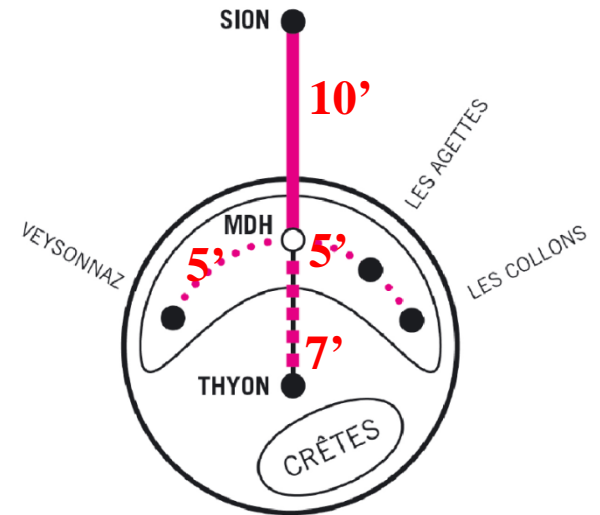
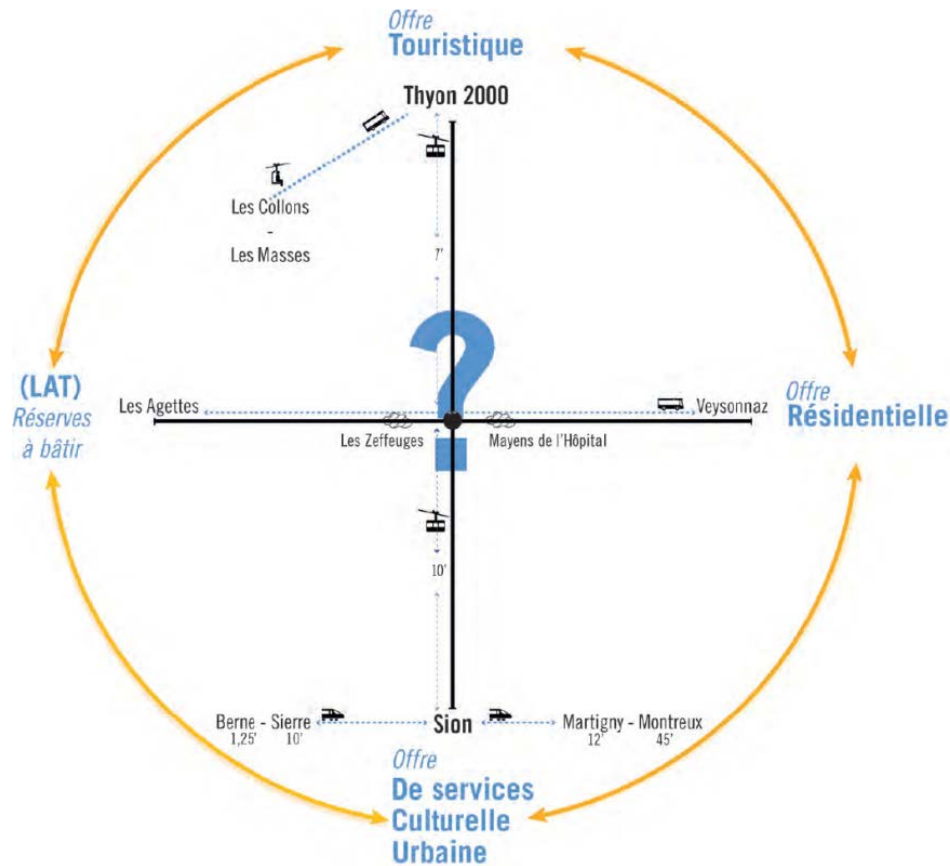
THYON

Station touristique d'hiver compacte et dense

> valorisation et développement maîtrisé
de la station pour une exploitation toute
l'année

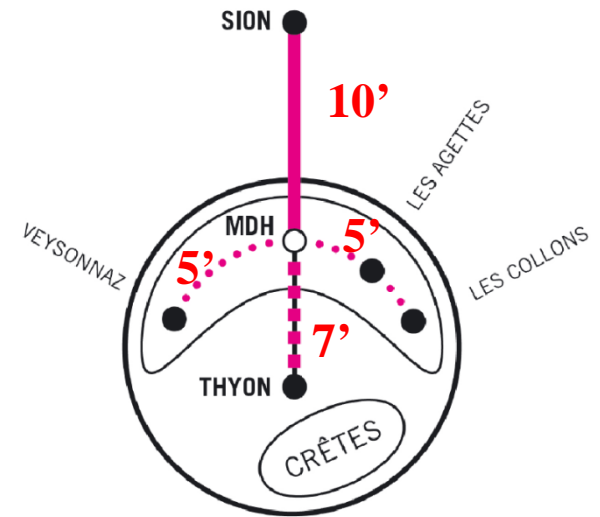
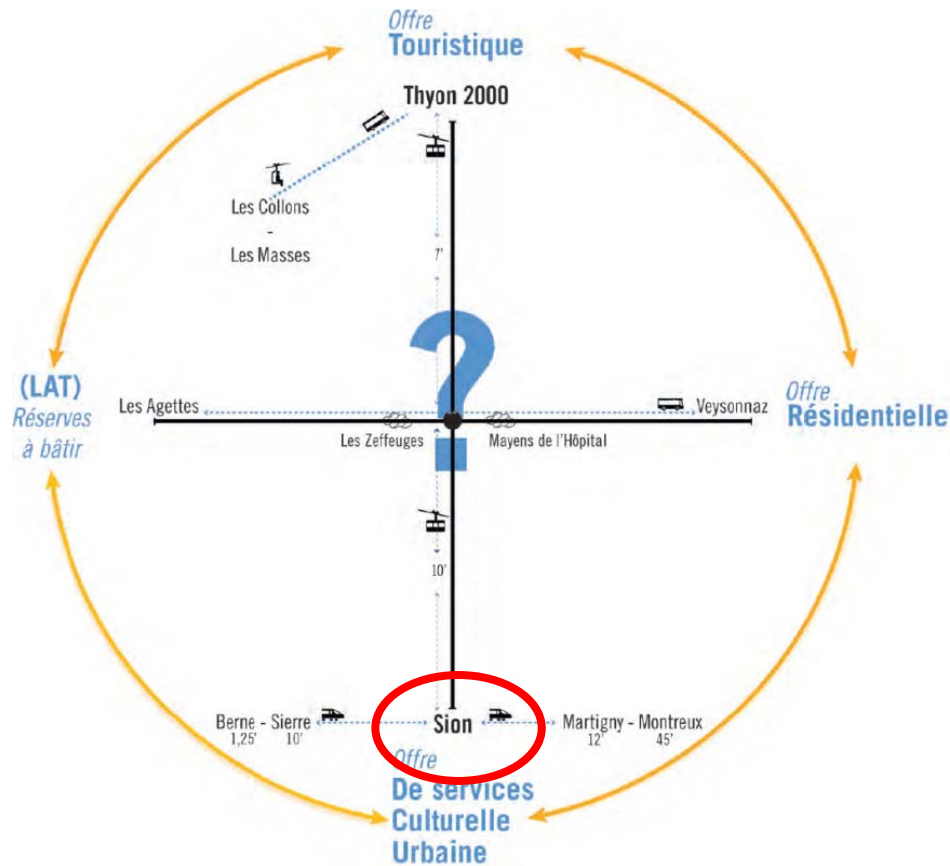
Liaison Plaine-Montagne

Etudes exploratoires - Cône de Thyon



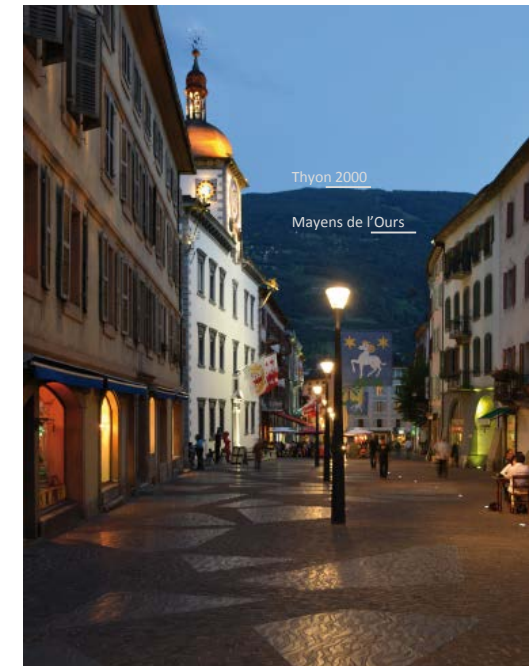
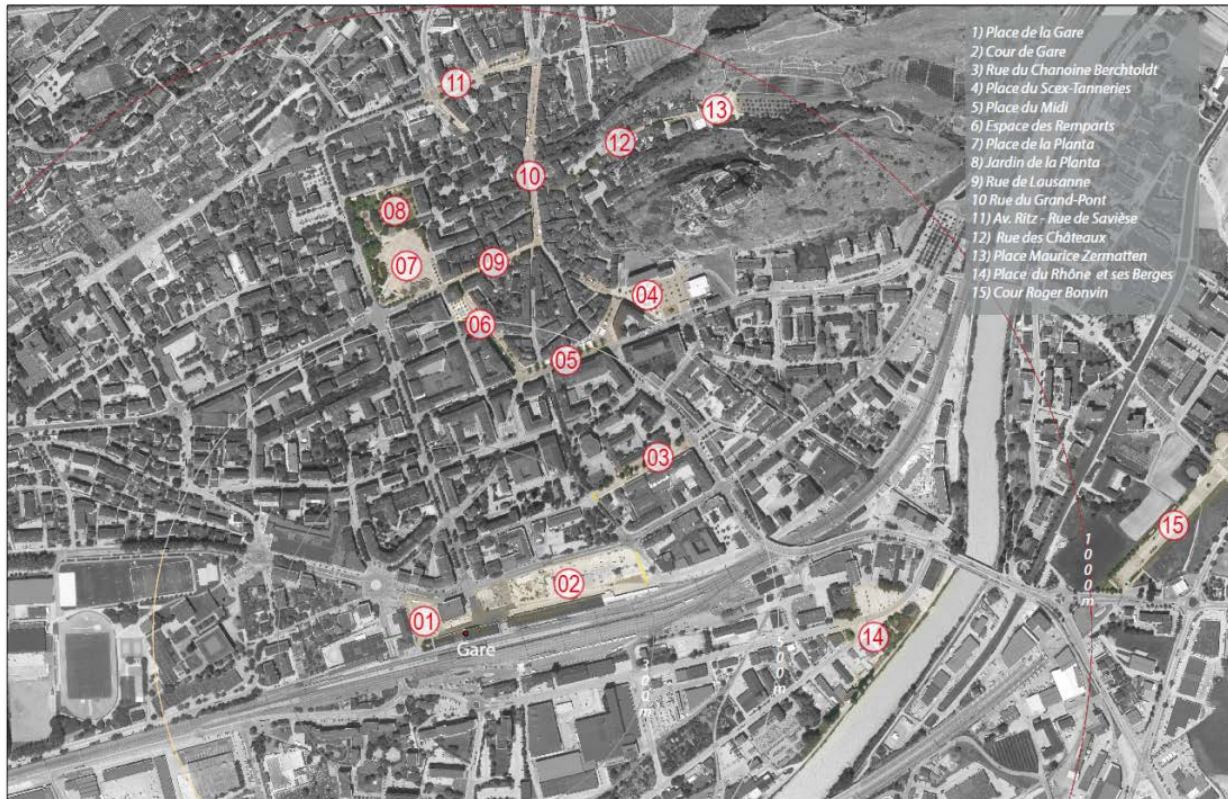
Liaison Plaine-Montagne

Etudes exploratoires - Cône de Thyon



Liaison Plaine-Montagne Sion

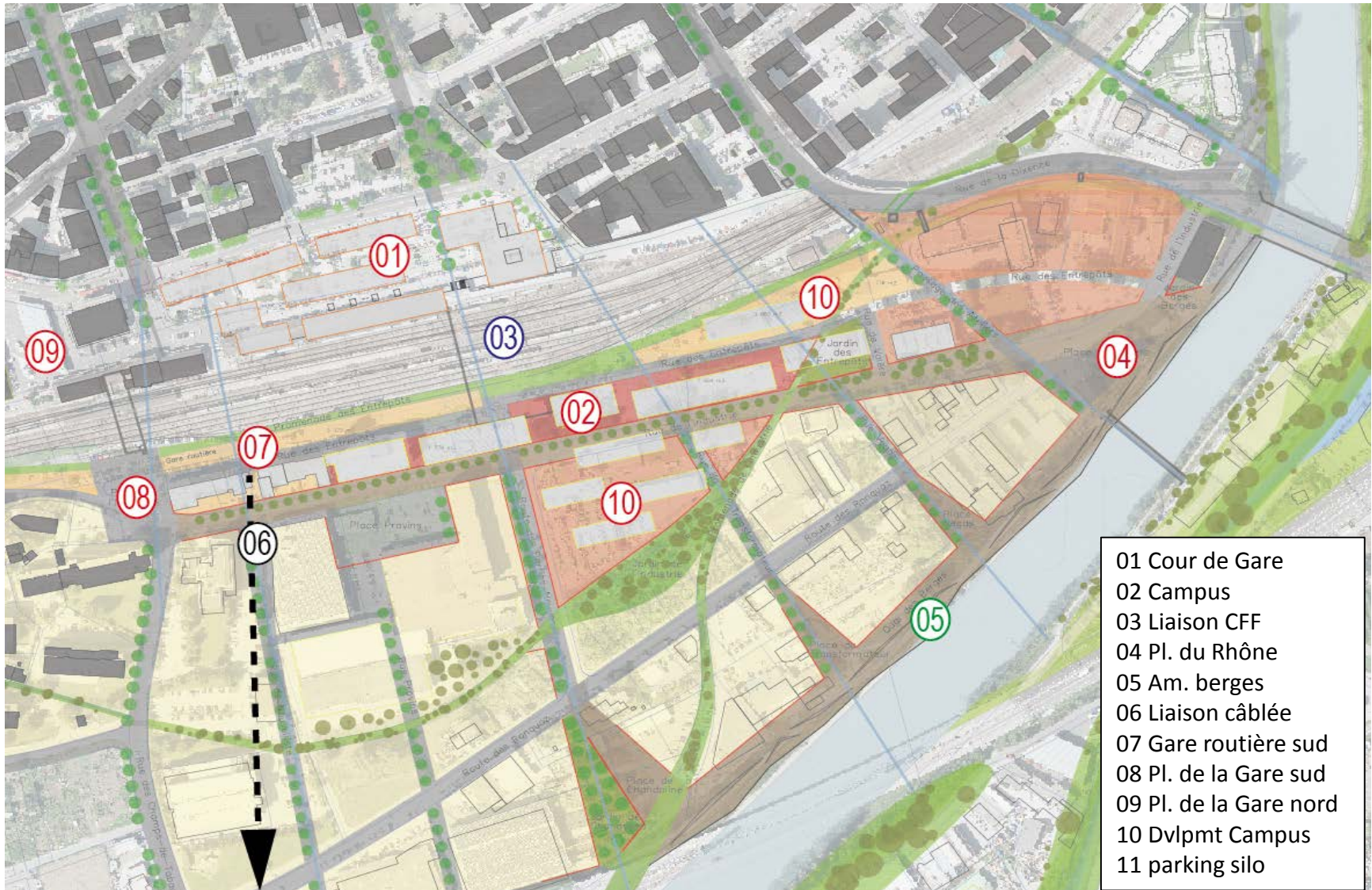
- > **Mue urbaine:** réseau d'espaces publics centre Ville
- > Maîtres mots des réalisations: **sobriété – simplicité**
- > Mise en valeur du lieu: **patrimoine bâti et paysage**
- > **Qualité de vie** dans la ville: **convivialité** retrouvée



Rue du Grand Pont (2008)

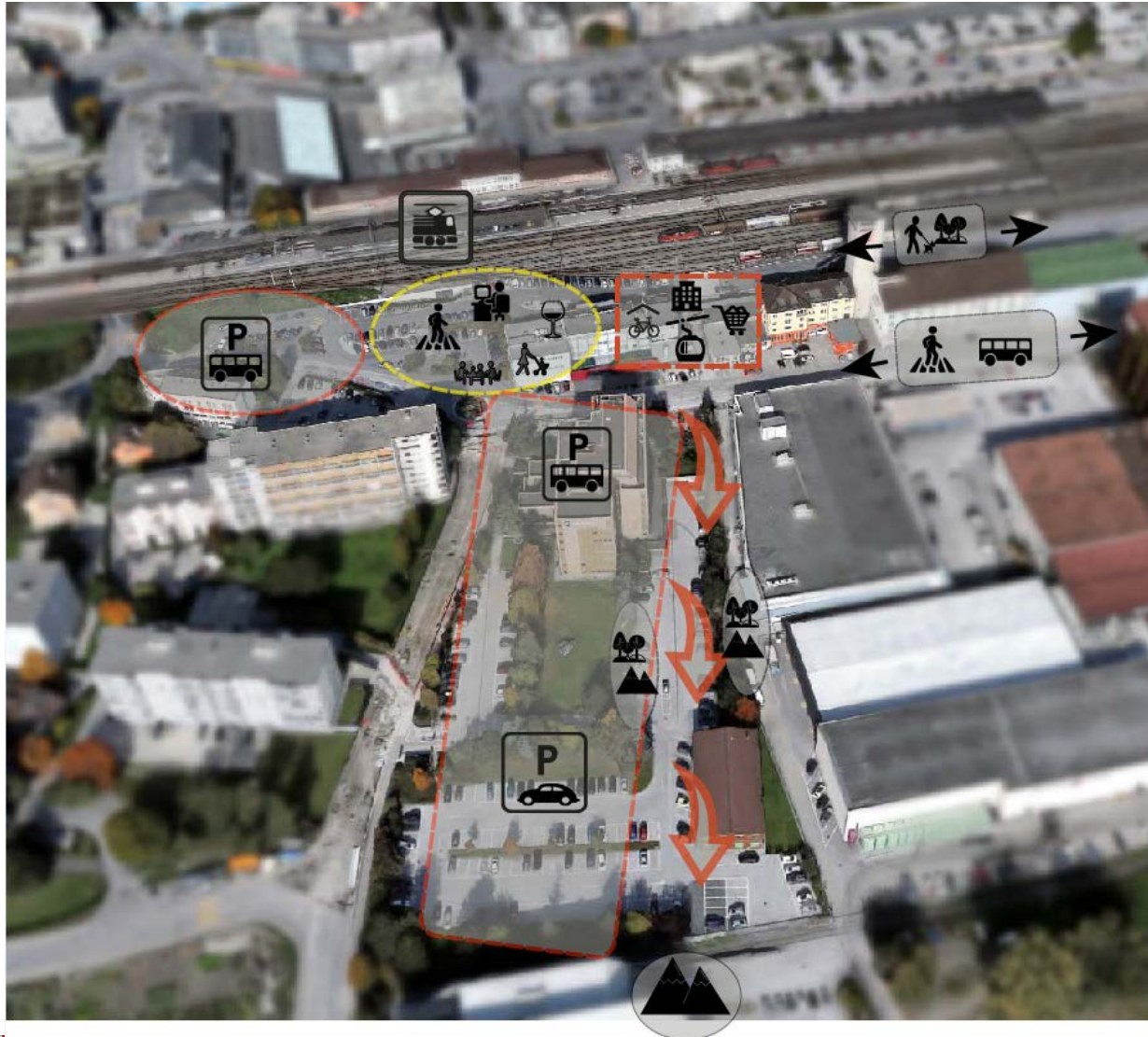


Liaison Plaine-Montagne Ronquoz 21 et projets in situ



Liaison Plaine-Montagne

Etude test Gare Sud



Projets :



> Gare routière
(2 emplacements à l'étude)



> Place public avec bâtiments



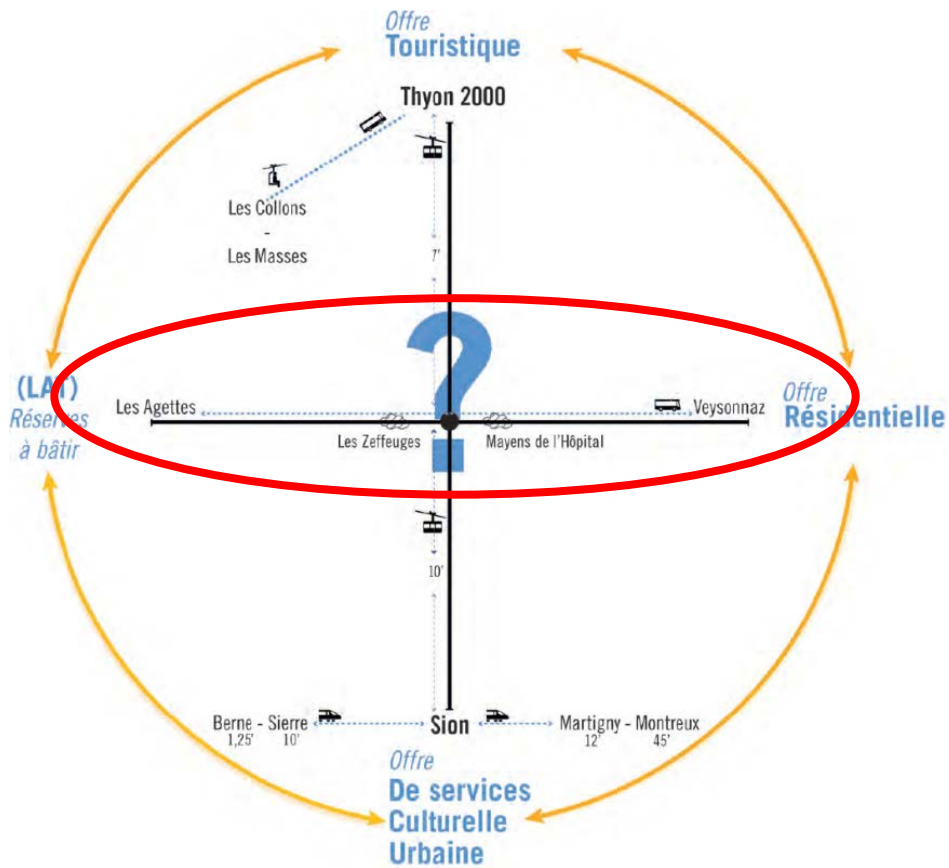
> Bâtiment de la télécabine avec programmes liés



> Zone de rencontre de l'Industrie



> Promenade des entrepôts



Liaison Plaine-Montagne

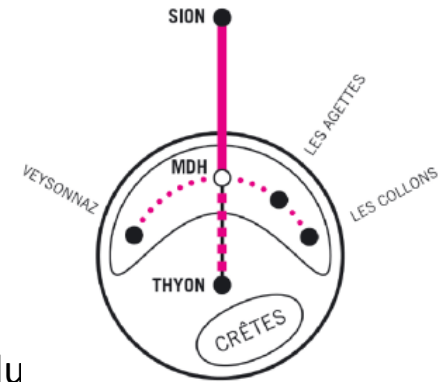
Villages et stations du mi-coteau



Les Mayens de l'Hôpital (1400m)

Futur site intermédiaire de la liaison câblée

- > Site d'arrivée de la piste de l'Ours et du remontée mécanique (avec parking)
- > Anciennement situé sur deux communes avec 2 zones à bâtir
- > 3 bâtiments existants (150 lits touristiques)



Veysonnaz (1300m)

- > Une station touristique et un village
- > 5'000 lits touristiques et 550 habitants environ

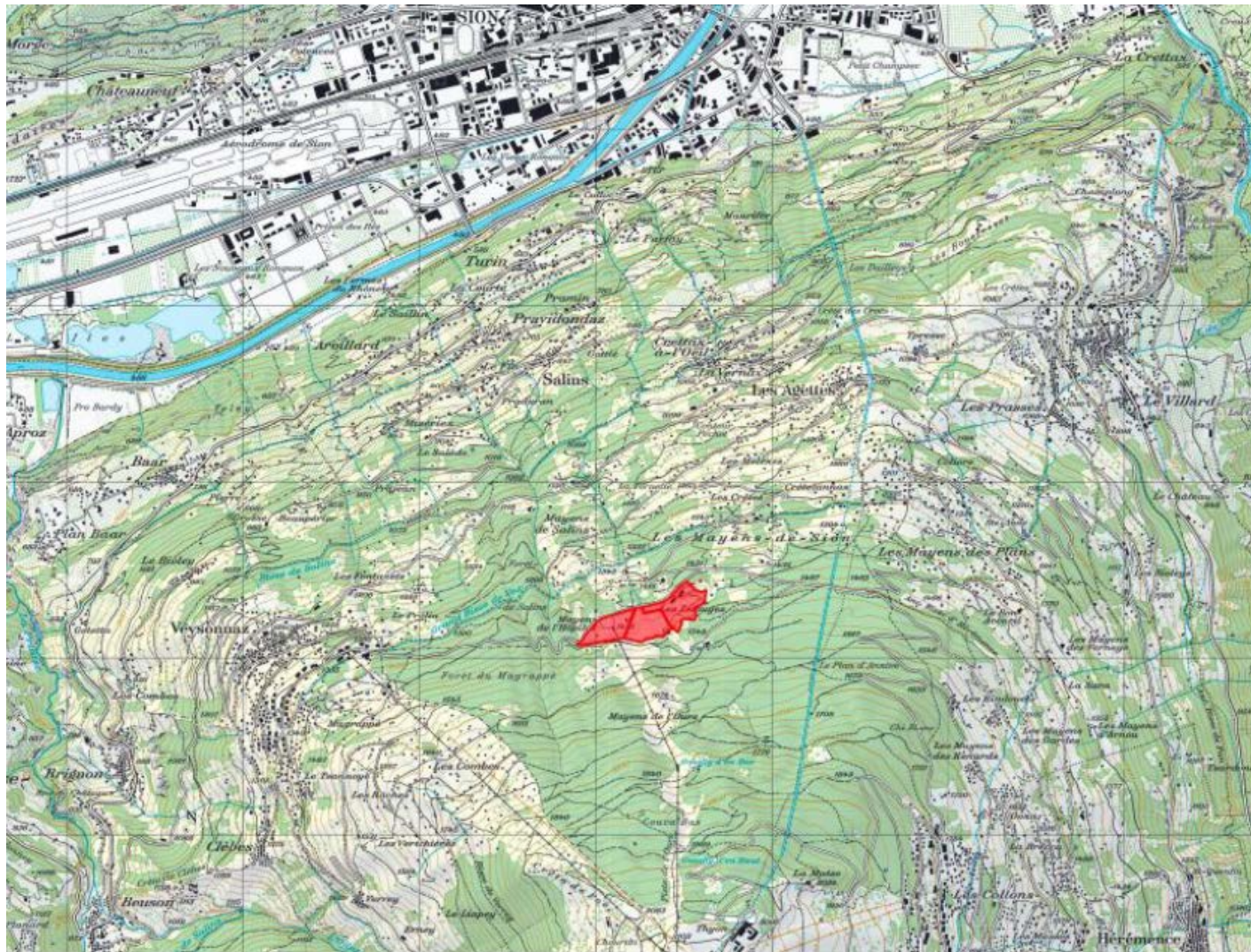


Les Agettes (1000 m). **FUSION le 1^{er} JANVIER 2017 avec SION**

- > Commune formée de plusieurs villages le long du coteau.
- > 330 habitants environ

Liaison Plaine-Montagne

Les Mayens de l'Hôpital comme enjeu de développement



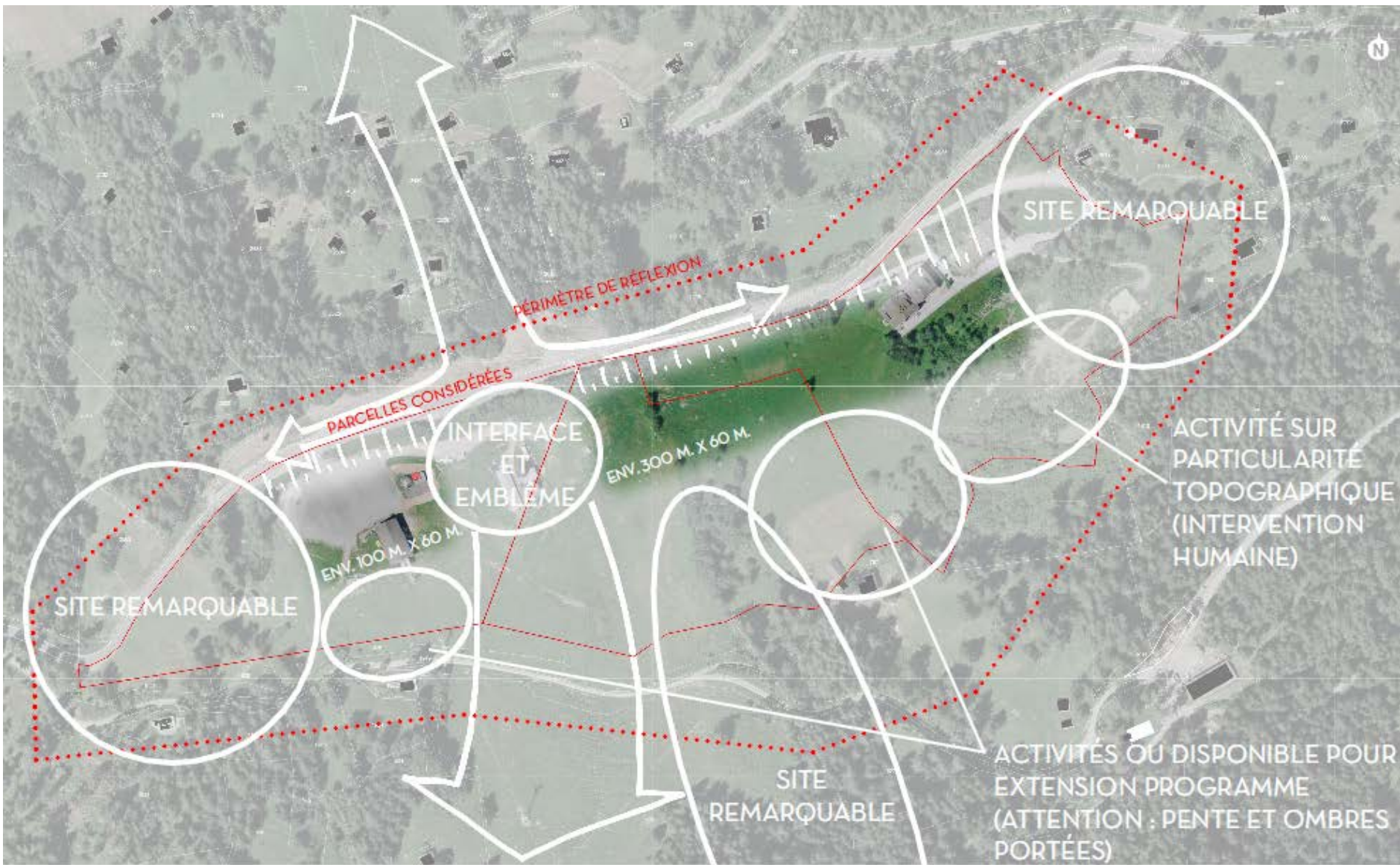
Liaison Plaine-Montagne

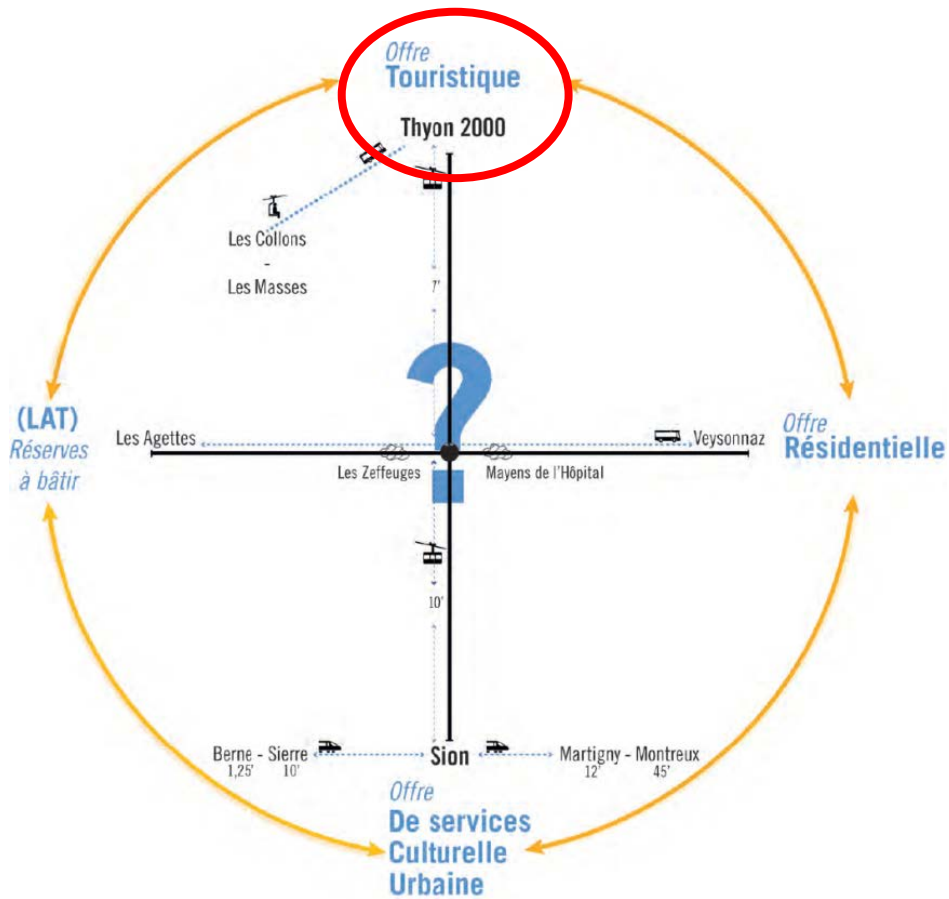
Les Mayens de l'Hôpital comme enjeu de développement



Liaison Plaine-Montagne

Etude programmatique: Mayens de l'Hôpital

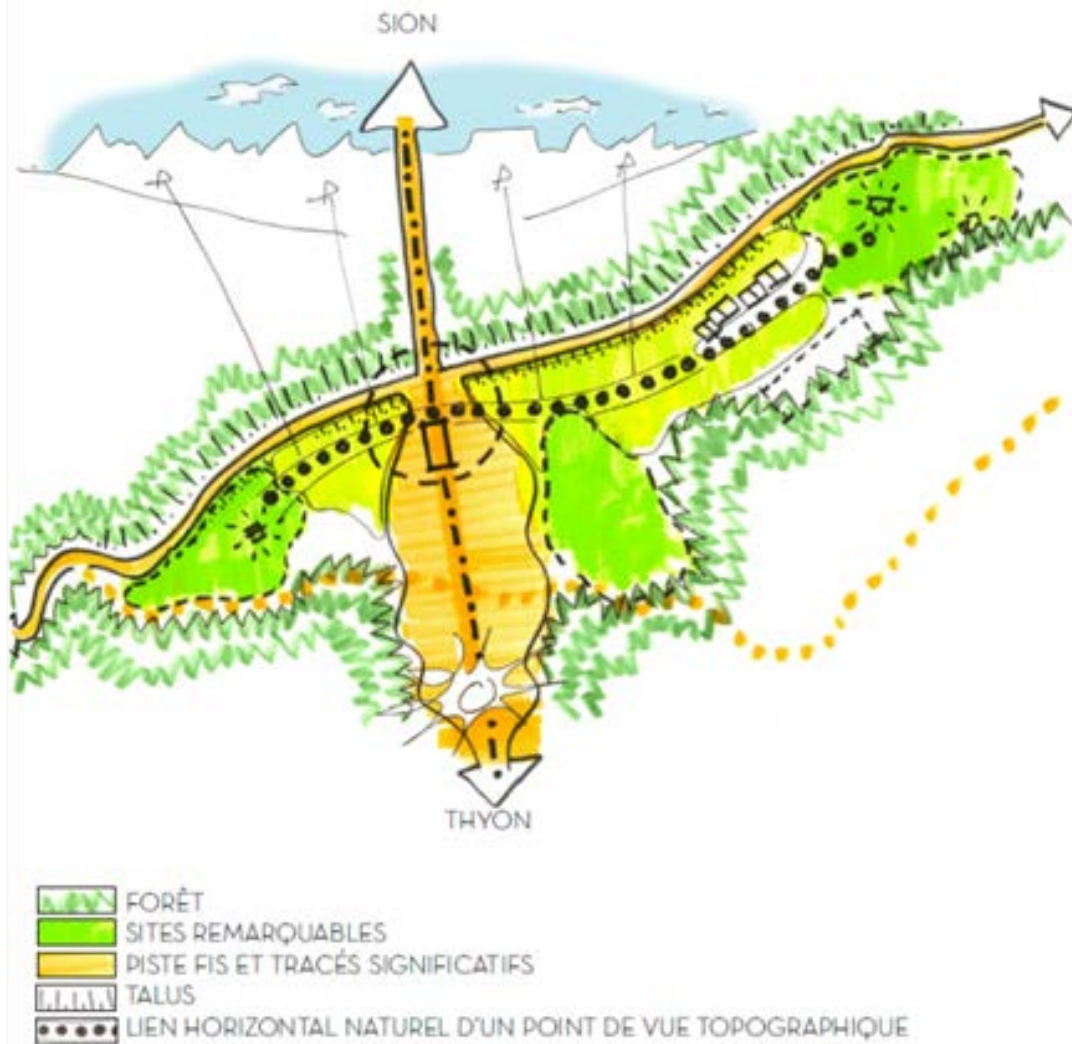




Liaison Plaine-Montagne Thyon 2000

- > Situé sur la commune de Vex
- > Porte d'entrée des 4 Vallées
- > Un panorama unique
- > Construction des années 70' (dense et compact)
- > 1'800 lits touristiques dont plus de 700 commercialisés
- > Taux d'occupation faible





Merci de votre attention